

SOPHOS

Security made simple.

Sophos UTM

Unified Threat Management macht IT-Sicherheit einfach

Mit Sophos UTM erhalten Sie umfassende Sicherheit vom Netzwerk bis hin zu den Endpoints in einer einzigen modularen Appliance. Vereinfachen Sie Ihre IT-Sicherheit und verabschieden Sie sich von komplexen Insellösungen. Die intuitive Oberfläche unterstützt Sie dabei, schnell und einfach Richtlinien zu erstellen und so Sicherheitsrisiken unter Kontrolle zu halten. Klare, detaillierte Reports ermöglichen Ihnen eine individuelle Optimierung Ihrer Netzwerkperformance und Ihres Schutzes.

Highlights

- ▶ Jede Funktion auf jeder Appliance aktivierbar
- ▶ Firewall, VPN, ATP, IPS, E-Mail-, Web-Filterung und App Control
- ▶ Als Hardware-, Software-, virtuelle oder cloudbasierte Appliance erhältlich
- ▶ Intuitive Benutzeroberfläche auf Browserbasis
- ▶ Modellübergreifend integriertes Reporting
- ▶ Zwei-Faktor-Authentifizierung mit Einmalpasswort in vielen Bereichen
- ▶ Integrierter Wireless-Controller

Konsolidierte Netzwerksicherheit ohne Kompromisse

Schützen Sie Ihr Netzwerk mit mehrschichtigen, bewährten Schutztechnologien wie Advanced Threat Protection (ATP), IPS, VPN, E-Mail- und Web-Filterung und verwalten Sie Ihre Sicherheit über die branchenweit einfachste Benutzeroberfläche. Unsere Software und Hardware sind auf die von Ihnen benötigten Durchsatzraten ausgelegt. Mit unseren modularen Subscriptions können Sie selbst entscheiden, wie viel Schutz Sie benötigen – alle Funktionen sind auf allen Appliance-Modellen aktivierbar.

Next-Gen Firewall

Mit unserer UTM können Sie bestimmen, welche Anwendungen gesperrt, erlaubt und priorisiert werden sollen. Unsere Deep Layer-7-Inspection (Next-Generation Firewall) identifiziert Anwendungen zuverlässig und wird regelmäßig automatisch aktualisiert. Außerdem erhalten Sie Rückmeldung zu nicht klassifizierten Anwendungen.

Intuitive Verwaltung und detaillierte Reports

Sie bleiben über die Aktivitäten Ihrer Benutzer informiert und können alle benötigten Funktionen einfach und umfassend kontrollieren. Richtlinien lassen sich unkompliziert erstellen und über die integrierten Reportfunktionen erhalten Sie detaillierte Echtzeit- und Vergangenheitsdaten. So wird es für Sie leicht, Probleme schnell zu beheben. Außerdem können Sie mit unserem kostenlosen Sophos UTM Manager mehrere Appliances über nur einen Login verwalten.

Einfache Anbindung von Außenstellen mit VPN und WLAN

Mit Sophos RED (Remote Ethernet Device) können Sie Ihre externen Standorte sicher anbinden. Sophos RED ist das erste Security Gateway, für das kein technisches Fachwissen am Remotestandort erforderlich ist. Einmal installiert leitet Sophos RED Datenverkehr an die UTM weiter und sorgt auf diese Weise für umfassende Sicherheit. Sophos UTM fungiert außerdem als Wireless-Controller; Access Points werden automatisch eingerichtet und erhalten umfassenden UTM-Schutz.

„Sophos fährt eine einheitliche, klare Linie, und die Bedienung der Sophos UTM Appliances ist einfach und intuitiv.“

Martin Wolf, CIO der Werke am Zürichsee AG



Wählen Sie die passenden Sicherheitsanwendungen

Unser Betriebssystem auf Linuxbasis beinhaltet eine kostenlose Essential Network Firewall. Diese liefert grundlegende Sicherheitsfeatures wie Firewall, Netzwerkdienste, Routing und sicheren Remotezugriff. Dank unseres modularen Produktkonzepts können Sie jederzeit Schutzschichten ergänzen, wenn sich Ihre Anforderungen ändern.

UTM Network Protection stoppt raffinierte Angriffe, gegen die eine Firewall alleine machtlos ist.

- ▶ ATP kombiniert mehrere Technologien, um ausgehenden Datenverkehr zu Command-and-Control-Hosts zu erkennen und zu sperren. Kann mit Web Protection kombiniert werden, um den Schutz durch cloudbasiertes, selektives Sandboxing noch zu verbessern
- ▶ Konfigurierbares Intrusion Protection System und Flood Protection zum Schutz vor Denial-of-Service-Angriffen
- ▶ IPsec- und SSL-Tunnel für flexible Standort-zu-Standort- und Remotezugriff-VPN-Verbindungen

UTM Email Protection stoppt Viren und Spam und schützt sensible Daten.

- ▶ E-Mail-Verschlüsselung, die keine Infrastruktur erfordert, und richtlinienbasierte DLP für den Schutz sensibler Daten und lückenlose Compliance
- ▶ Erlaubt Benutzern, ihre Spam-Quarantäne eigenständig zu verwalten und ein personalisiertes E-Mail-Protokoll zu durchsuchen
- ▶ Verhindert, dass infizierte E-Mails in Ihren Posteingang gelangen, und schützt vertrauliche E-Mails vor unbefugten Zugriffen

UTM Wireless Protection sorgt in wenigen Minuten für sicheren WLAN-Zugang.

- ▶ Verwaltet Access Points zentral über den in die UTM integrierten Wireless-Controller
- ▶ Einfache Einrichtung von WLAN-Hotspots für Gastzugänge über Back-End-Authentifizierung oder individuell gestaltbares, voucherbasiertes System

UTM Web Protection schützt Mitarbeiter effektiv vor Online-Gefahren. Außerdem können Sie Zeiten festlegen, zu denen im Internet gesurft werden kann.

- ▶ Schritt-für-Schritt-Anleitung zum Erstellen vollständig transparenter Richtlinien auf Benutzerbasis mit Authentifizierung nach Gerätetyp
- ▶ Schränkt die Verwendung unerwünschter Anwendungen ein und priorisiert unternehmenskritische Ressourcen
- ▶ Richtlinien-Tester prüft, ob Ihre Richtlinien funktionieren, und erstellt dynamische Reports
- ▶ Möglichkeit zur Einbindung von SEC-verwalteten Endpoints, damit Sie Ihren bestehenden Sophos Virenschutz weiterhin nutzen und die UTM für Internetrichtlinien verwenden können

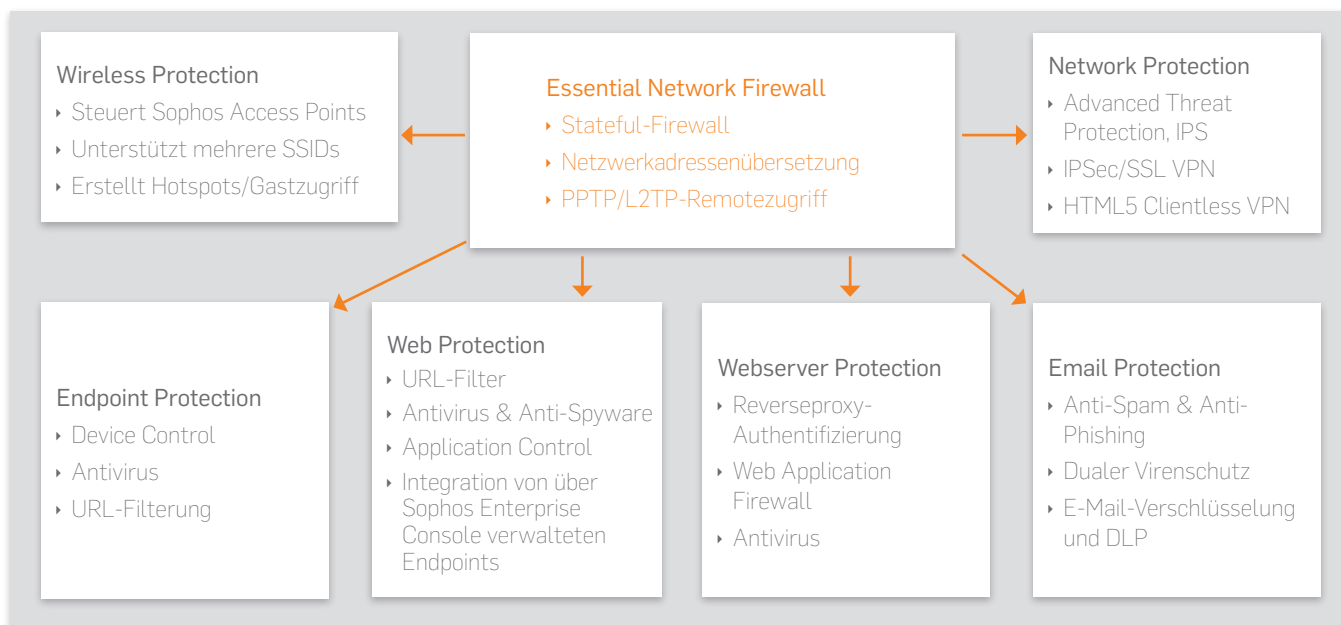
UTM Webserver Protection härtet Webserver und Apps und stellt die Compliance über eine Web Application Firewall sicher.

- ▶ Reverseproxy-Authentifizierung (Offloading) prüft Informationen, die über Formulare auf Ihren Webseiten übermittelt werden, um Server-Exploits zu verhindern
- ▶ Schützt personenbezogene Daten, z. B. Kreditkartennummern

UTM Endpoint Protection schützt Desktops, Laptops und Server mit Antivirus, Device Control und Web Control.

- ▶ Scant Dateien, Webseiten und Geräte, stoppt oder entfernt Bedrohungen und schickt Warnmeldungen an Administratoren
- ▶ Verwaltet mittels Device Control Wechselmedien und reduziert so das Risiko von Datenverlusten und Malware
- ▶ Die integrierte URL-Filterung sorgt dafür, dass Benutzer außerhalb des Büros genauso gut geschützt sind wie im Büro selbst

Flexible Modulerweiterung



„Mit Sophos UTM Appliances gewinnen wir an Performance, erhöhen unsere Flexibilität und senken unsere Kosten, ohne an Sicherheit zu verlieren.“

Hans-Peter Schober, Head Networks & Communication der Continental

Wählen Sie die passende Lizenzierung

Mit uns können Sie Ihren Schutz ganz flexibel gestalten: Alle Module sind einzeln erhältlich. Alternativ können Sie eines unserer Lizenzpakete wählen.

	Next-Gen Firewall	BasicGuard	FullGuard
Module – Wählen Sie nach Bedarf aus	Angebot einholen	Angebot einholen	Angebot einholen
Essential Firewall – kostenlos Netzwerk-Firewall, NAT, Native Windows Remote Access	Alle Funktionen	Alle Funktionen	Alle Funktionen
Network Protection IPSec/SSL, ATP, VPN, IPS, DoS Protection	Alle Funktionen	Basis-Funktionen	Alle Funktionen
Web Protection URL-Filterung, Application Control, zwei Antivirus-Engines	Alle Funktionen	Basis-Funktionen	Alle Funktionen
Email Protection Anti-Spam, E-Mail-Verschlüsselung und DLP, zwei Antivirus-Engines	Optional	Basis-Funktionen	Alle Funktionen
Wireless Protection Wireless Controller, Multi-SSID-Unterstützung, Captive Portal	Optional	Basis-Funktionen	Alle Funktionen
Webserver Protection Web Application Firewall, Reverseproxy, Antivirus	Optional	–	Alle Funktionen
Endpoint Protection Antivirus, HIPS, Device Control	Optional	Optional	Optional

Erweiterungen für noch mehr Sicherheit

Sophos RED: Sichert Ihre Außenstellen einfach ab, indem der gesamte Datenverkehr an die zentrale Sophos UTM weitergeleitet wird. Für die Installation ist keinerlei technisches Training und im weiteren Verlauf auch keine Wartung erforderlich.

Wi-Fi Access Points: Konfigurationsfreie Access Points, die unmittelbar von der UTM geschützt werden und Ihnen die Möglichkeit geben, sichere vermaschte Netzwerke zu erstellen.

VPN-Clients: Sichere SSL- oder IPsec-VPNs stellen mobilen und Heimarbeitern einen sicheren Remotezugriff unabhängig von Standort und Uhrzeit bereit.

Kostenloser UTM Manager: Ermöglicht die zentrale Verwaltung mehrerer UTM-Geräte über IPsec-VPN-Tunnel und erlaubt die Bereitstellung von Richtlinien über wenige Klicks.



Wählen Sie die passende Bereitstellungsoption

Die Installation ist wahlweise möglich als Hardware-, Software- oder virtuelle Appliance oder sogar in der Cloud.

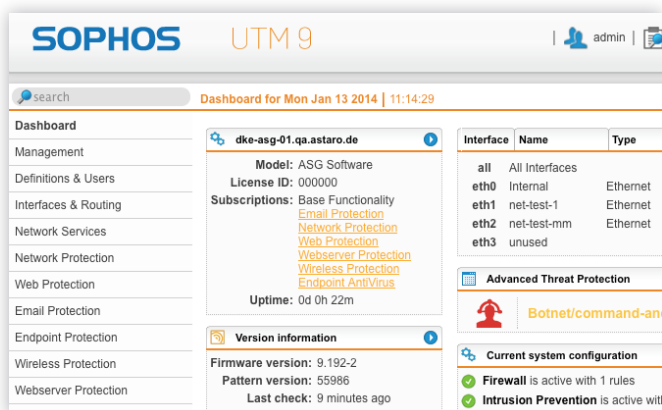
Hardware-Appliances sind speziell gefertigte, hochleistungsfähige Geräte. Sie vereinen unsere Sicherheitsanwendungen mit einem gehärteten Betriebssystem auf optimierten, Intel-kompatiblen Serversystemen. Alle Funktionen sind auf allen Appliance-Modellen aktivierbar. [Technische Spezifikationen](#)

Software-Appliances vereinen alle Sicherheitsanwendungen auf einem gehärteten Betriebssystem. Alle Komponenten sind in einem einzigen Software-Image zusammengefasst und lassen sich einfach auf der Hardware Ihrer Wahl bereitstellen.

Virtuelle Appliances basieren auf dem Software-Pendant. Sophos UTM ist das erste Unified Threat Management-Produkt mit VMware Ready- und Citrix Ready-Zertifizierung, das auch in Microsoft Hyper-V- und virtuellen KVM-Umgebungen ausgeführt werden kann.

Cloudbasierte Appliances ermöglichen Ihnen die Ausführung Ihrer UTM in der Cloud über Amazon Virtual Private Cloud (VPC). Alternativ können Sie den Amazon VPC Connector auf der UTM in Ihrem Büro einsetzen, um einen sicheren und stabilen Zugriff auf Ihre Amazon-gehosteten Ressourcen zu realisieren.

Benutzeroberfläche



Alles in einer Konsole

Sophos UTM-Zertifizierungen



Hardware-Appliance	UTM 100	UTM 110	UTM 120	UTM 220	UTM 320	UTM 425	UTM 525	UTM 625
Firewall-Durchsatz	250 MBit/s	1GBit/s	1,8 GBit/s	3 GBit/s	3,5 GBit/s	6 GBit/s	23 GBit/s	40 GBit/s
VPN-Durchsatz	60 MBit/s	100 MBit/s	180 MBit/s	500 MBit/s	700 MBit/s	1,4 GBit/s	1,8 GBit/s	2,4 GBit/s
IPS-Durchsatz	60 MBit/s	140 MBit/s	240 MBit/s	640 MBit/s	1,3 GBit/s	3,2 GBit/s	4,1 GBit/s	5,4 GBit/s
Antivirus-Durchsatz (Proxy)	35 MBit/s	50 MBit/s	75 MBit/s	235 MBit/s	375 MBit/s	1,3 GBit/s	1,7 GBit/s	3,6 GBit/s
Gleichzeitige Verbindungen	20.000	40.000	300.000	1 Mio.	2 Mio.	3 Mio.	4,5 Mio.	6 Mio.
Ethernet-Schnittstellen (Kupfer)	4*GE	4*GE	4*GE	8*GE	8*GE	6*GE	8*GE (Standard-LAN-Modul)	8*GE (Standard-LAN-Modul)
Ethernet-Schnittstellen (SFP)	-	-	-	-	-	2*GE	8*GE (spezielles LAN-Modul)	8*GE (spezielles LAN-Modul)

Sales DACH (Deutschland, Österreich, Schweiz)
Tel.: +49 611 5858 0 | +49 721 255 16 0
E-Mail: sales@sophos.de

Oxford, GB | Boston, USA

© Copyright 2014. Sophos Ltd. Alle Rechte vorbehalten.

Eingetragen in England und Wales, Nr. 2096520, The Pentagon, Abingdon Science Park, Abingdon, OX14 3YP, GB
Sophos ist die eingetragene Marke von Sophos Ltd. Alle anderen genannten Produkt- und Unternehmensnamen sind Marken oder eingetragene Marken ihres jeweiligen Inhabers.

1129-02.13DD.dsde.simple